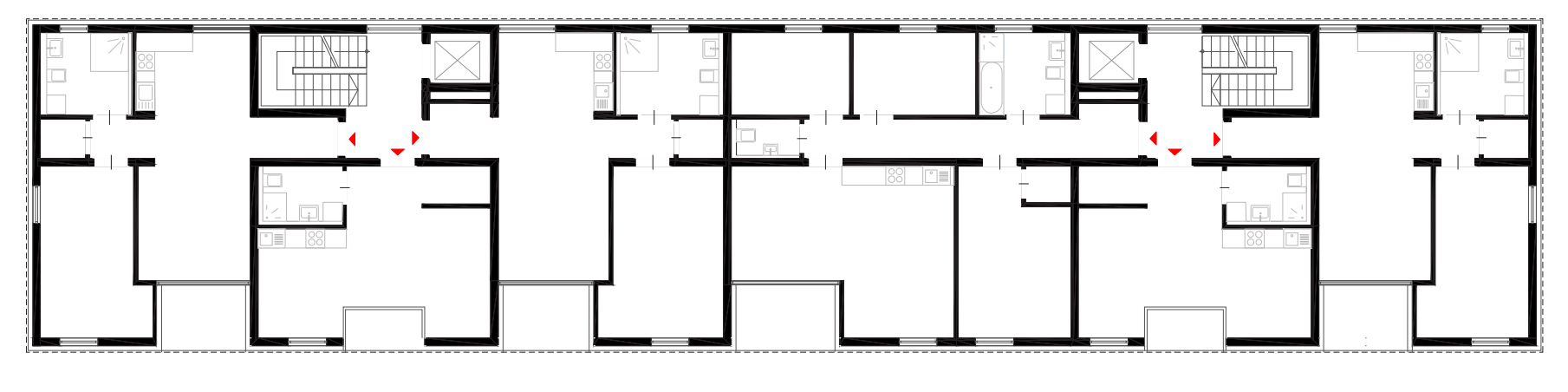
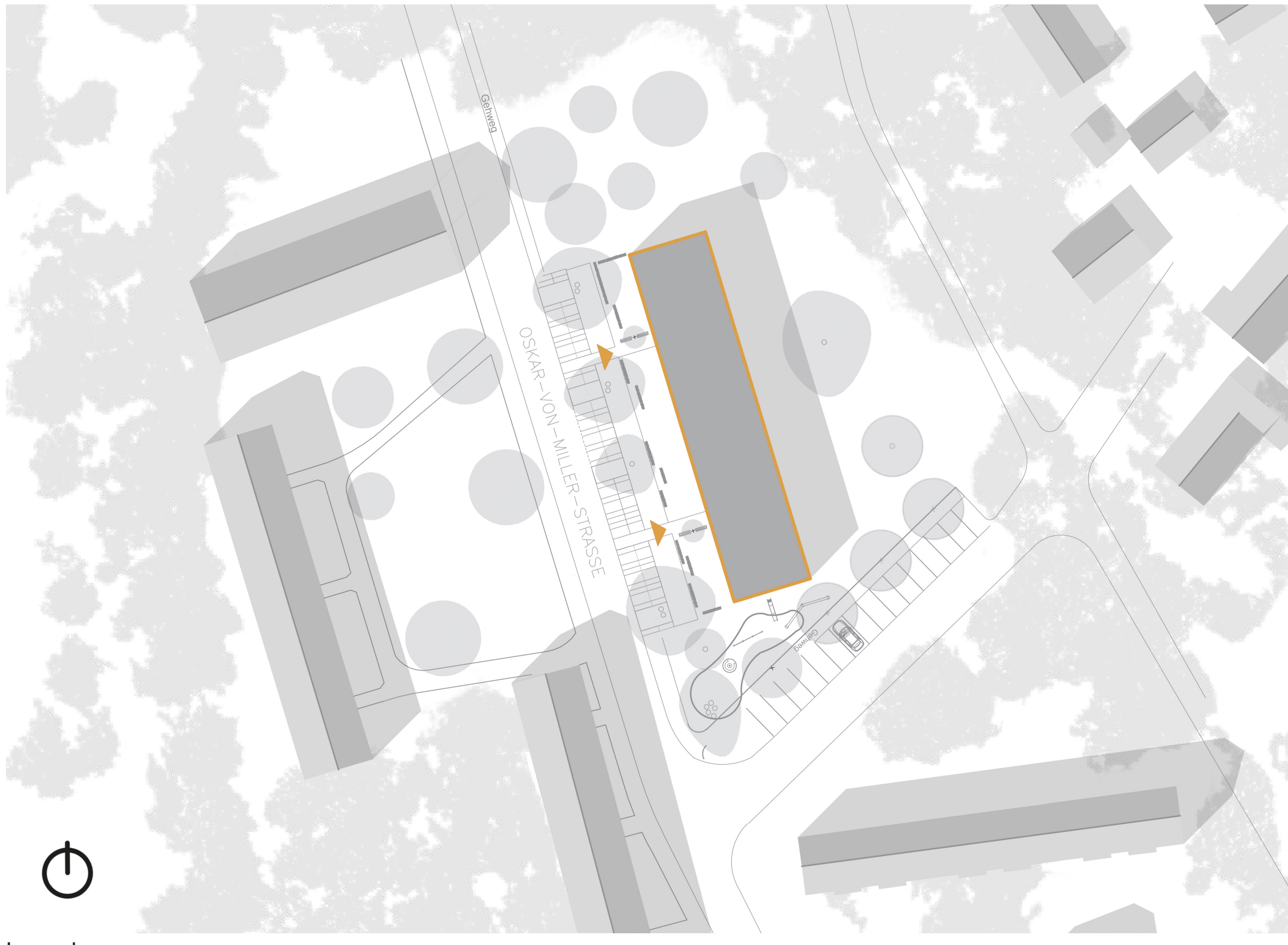
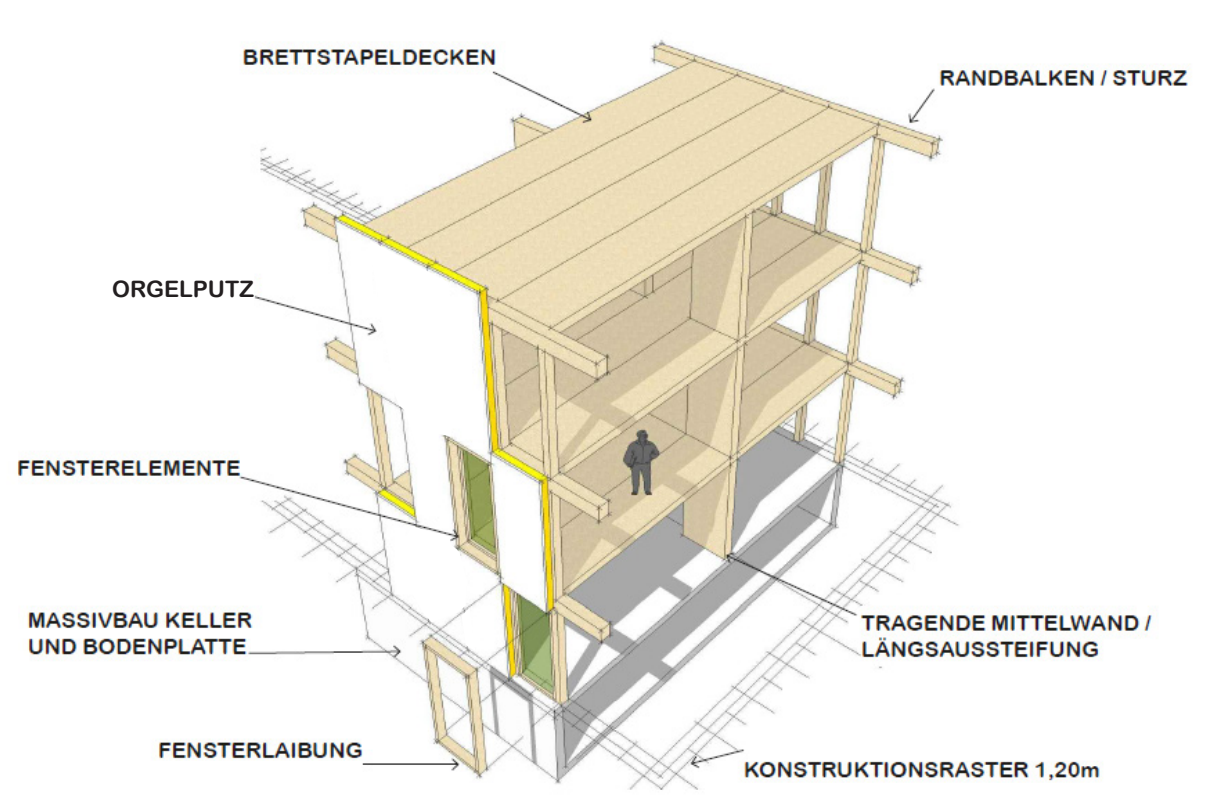


Neubau Mehrfamilienhaus in Holzbauweise, Oskar-von-Miller Straße in Nürnberg

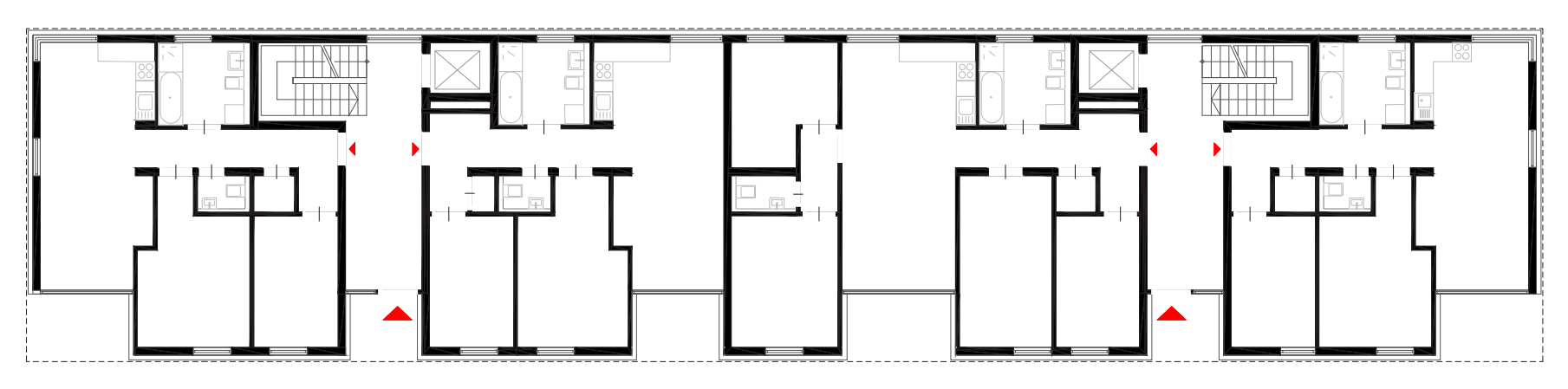


Projektdaten:

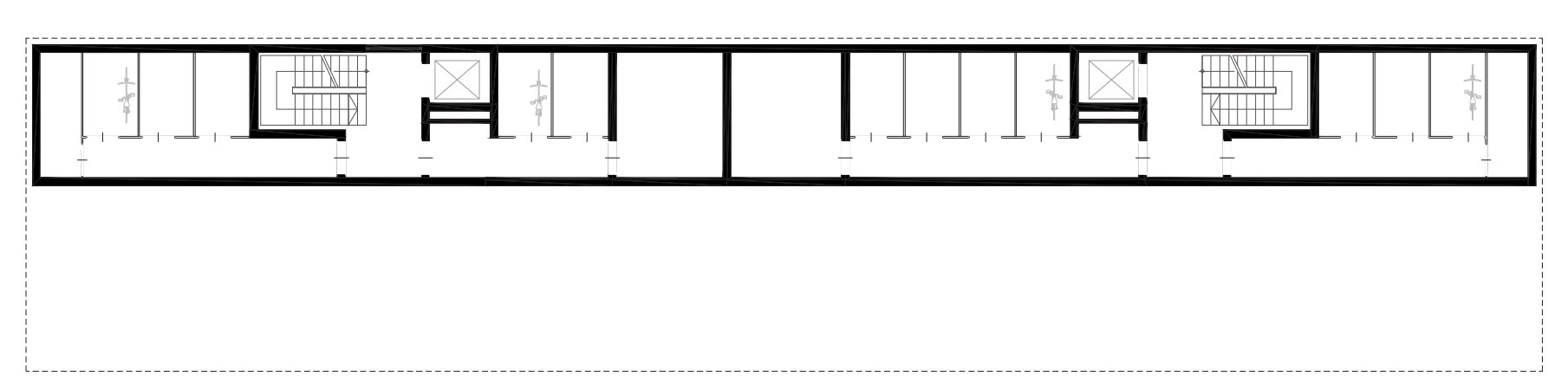
Bauherr: wbg Nürnberg GmbH Immobilienunternehmen
Architekt: Architektur und Städtebau, wbg Nürnberg GmbH Immobilienunternehmen
Weiteres Planungsteam:
 Freiraumplanung: Lorenz Landschaftsarchitekten, Nürnberg
 Tragwerksplanung, Brandschutz und Bauphysik: Pirmir Jung Deutschland GmbH, Remagen
 TGA-Planung: Ingenieureteam Plansache, Schwabach
 Holzbaukompetenz: HU-Holzunion GmbH, Rotenburg
Geländestandort: Oskar-von-Miller Straße 13-15, 90478 Nürnberg
Nutzungsart: Geschosswohnungsbau, vermietet frei finanziert
Nutzfläche: 1.210,00 m²
Zeitpunkt Inbetriebnahme: August 2020
Neubau



Regelgeschoss o.M.



Erdgeschoss o.M.



Untergeschoss o.M.

Erläuterungstext:

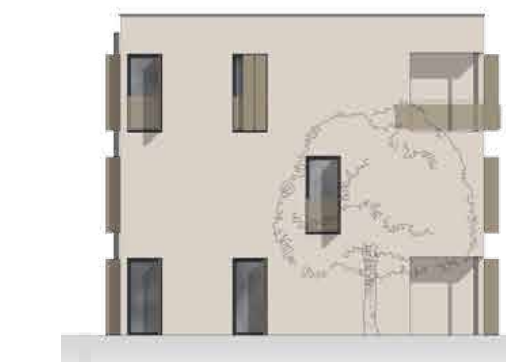
Als Ergänzungsbau in der Mustersiedlung der „Deutschen Bauausstellung“ von 1949 wurde ein Mehrfamilienhaus in Holzbauweise errichtet, welches die aktuellen Entwicklungen im Wohnungsbau und vorfabriziertem Holzbau widerspiegelt. Zum nachhaltigen Planungsansatz gehört neben dem Holzbau aus zertifizierten Rohstoffen auch ein entsprechendes Technikkonzept mit Wärmeversorgung über Geothermie und einer PV-Anlage zur Erzeugung von Eigenstrom (Wärmepumpe). Es wird der KfW EH 55-Standard erfüllt. Einleitung von Regenwasser in Rigole zur Versickerung.

Der kompakte Baukörper inmitten einer gewachsenen Parklandschaft kommt ohne weitere Anbauten wie Balkone oder Vordächer aus. Die erforderlichen Außenräume werden als Loggien in die Kubatur integriert. Die Erschließung des Gebäudes erfolgt als klassischer 3-Spänner mit natürlich belichteten Treppenträumen. Vorhaltung eines Aufzugsschachts zur barrierefreien Nachrüstung auch der Obergeschosswohnungen.

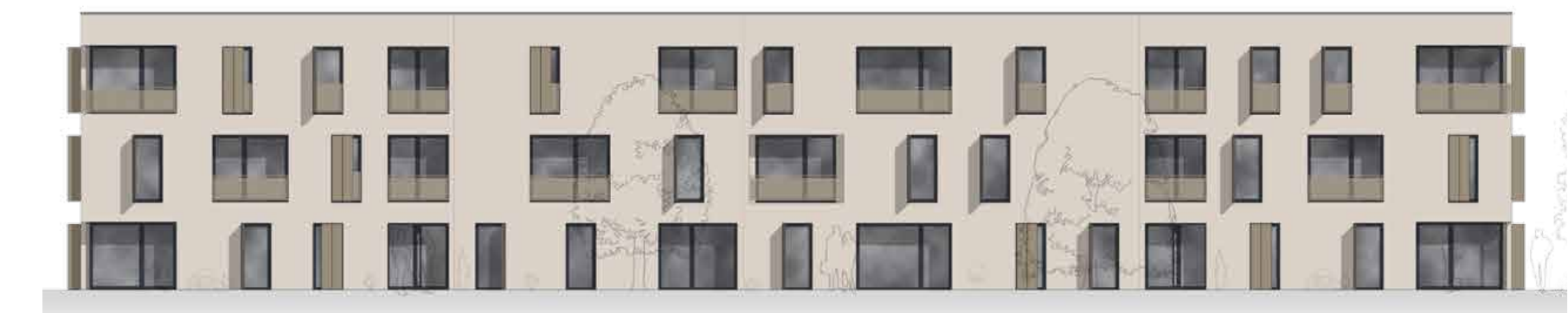
Das Wohnungsgemenge besteht aus freifinanzierten 1- bis 5-Zimmer-Wohnungen, jedoch mit Schwerpunkt auf den kleineren Wohneinheiten. Es werden durchgesteckte Ost-West-Typen mit offenen Wohn- und Essbereichen angeboten.



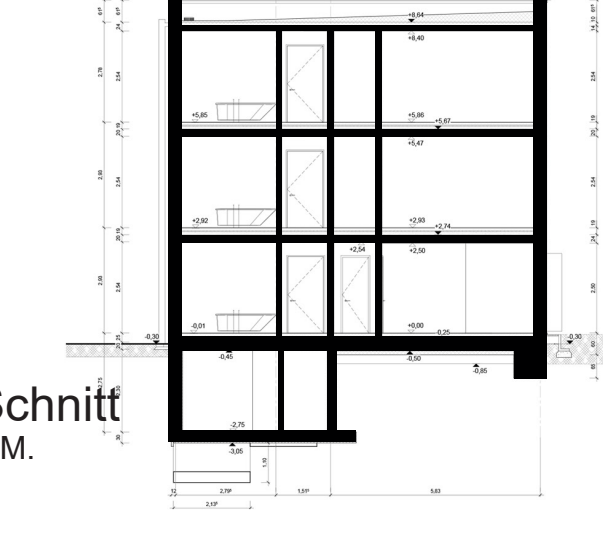
Nordostansicht o.M.



Nordwestansicht o.M.



Südwestansicht o.M.



Schnitt o.M.



Vorfabrizierung im Werk



Barrierefreies Badezimmer



Barrierefreier Zugang



Fassadendetail



Ecksituation



Ökonomische Bauausführung (kurze Bauzeit, hohe Qualität)



Barrierefreier Austritt



Unbehandelte Holzdecke



Gemeinsames Treppenhaus